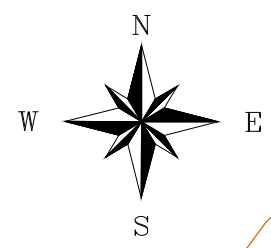
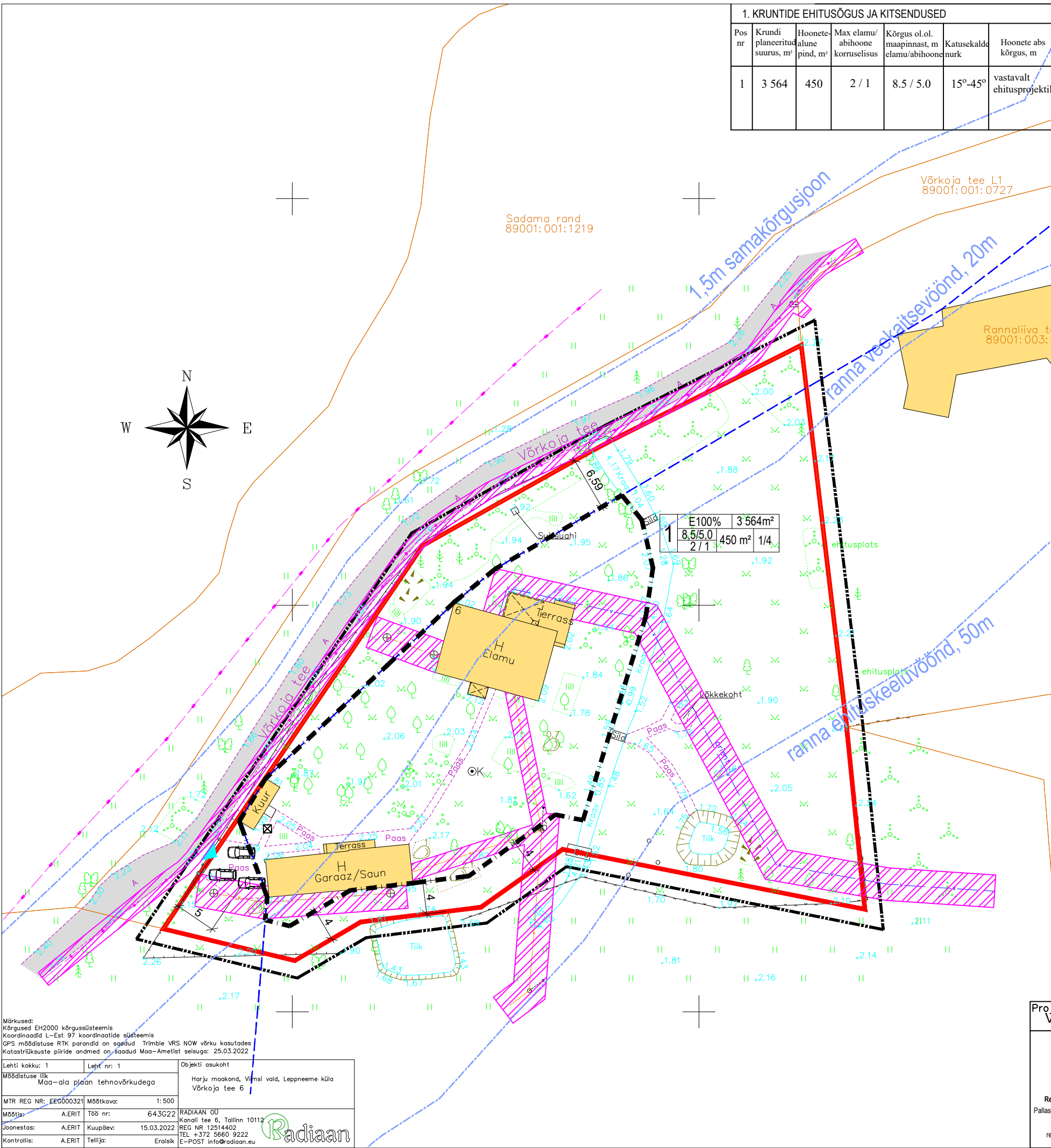


1. KRUNTIDE EHTISÖGUS JA KITSENDUSED

| Pos nr | Krundi planeeritud suurus, m² | Hoonete alune pind, m² | Max elamu/abihoone korruselisus | Kõrgus ol.ol. maapinnast, m elamu/abihoone | Katusekalde nurk | Hoonete abs kõrgus, m | Hoonete arv elamu/abihoone | Maa sihtotstarve DP | Maa sihtotstarve kat.üksus | Max suletud brutopind m² | Tulepüsisus | Plan. parkimiskoh-tade arv | Kitsendused/ piirangud |
|--------|-------------------------------|------------------------|---------------------------------|--|------------------|----------------------------|----------------------------|---------------------|----------------------------|--------------------------|-------------|----------------------------|--|
| 1 | 3 564 | 450 | 2 / 1 | 8.5 / 5.0 | 15°-45° | vastavalt ehitusprojektile | 1 / 4 | EE100% | E100% | 700 | TP3 | 3 | - elektripaigaldise kaitsevöönd 1m kaabli välispinnast; - sideehitise kaitsevöönd 1m kaabli välispinnast; - VK rajatiste kaitsevöönd 2m; - ranna veekaitsevöönd 20m, -ehituskeeluvöönd 50m. |



LEPPEMÄRGID:

- DETAILPLANEERINGU ALA PIIR
- KATASTRITÜKSUSE PIIR
- PLANEERITUD KRUNDI PIIR
- PLANEERITUD ELAMU HOONESTUSALA
- OLEMASOLEVAD HOONED
- OLEMASOLEV SÕIDUTEE
- OLEMASOLEV PUITAED
- OLEMASOLEV VÕRKAED
- RANNA KAITSEVÖÖNDID 10/20/100m
- OLEMASOLEV VÄLJAKUJUNENUD EHTUSJOO
- OLEMASOLEVAD PARKIMISHAD, 3tk kinnistule
- OLEMASOLEV PRÜGIKONTEINER
- OLEMASOLEV SÕIDUKITE JUURDEPÄÄS

OLEMASOLEVAD TEHNOVÕRGUD:

- OLEMASOLEV MADALPINGE ELEKTRIMAAKAABEL
- OLEMASOLEV MADALPINGE ELEKTRIOHULIIN
- OLEMASOLEV SIDETRASS
- OLEMASOLEV VEETORU
- OLEMASOLEV KANALISATSIOONITORU
- OLEMASOLEVAD TEHNOVÕRKUDE KAITSEVÖÖNDID

PLANEERITUD KRUNDI EHTISÖGUS

- POS. NR
- KRUNDI SIHTOTSTARVE
- KRUNDI PINDALA
- HOONETE ARV KRUNDIL (HOONE/ABIH.)
- HOONETE EHTISEALUNE PIND (HOONE/ABIH.)
- HOONETE KORRUSELISUS (HOONE/ABIH.)
- HOONETE KÕRGUS (HOONE/ABIH.)

Märksused:
Kõrgused EH2000 kõrgussüsteemis
Koordinaadid L-Est 97 koordinaatide süsteemis
GPS mõõdistuse RTK parandid on saadud Trimble VRS NOW võrku kasutades
Katastritüksuste piiride andmed on saadud Maa-Ametist seisuga: 25.03.2022

| | | |
|-----------------------|-----------------------------|--|
| Lehti kokku: 1 | Leht nr: 1 | Objekti osukoht |
| Mõõdistuse liik | Maa-ala plaan tehnoorkudega | Harju maakond, Viimsi vald, Leppneeme küla Võrkoja tee 6 |
| MTR REG NR: EEG000321 | Mõõtkava: 1:500 | |
| Mõõtkava: A.ERIT | Tõõ nr: 643G22 | RADIAAN OÜ Kanali tee 6, Tallinn 10112 REG NR 12514402 TEL +372 5660 9222 E-POST info@radiaan.eu |
| Joonestus: A.ERIT | Kuupäev: 15.03.2022 | |
| Kontrollis: A.ERIT | Tellija: Eralsik | |

| | | | |
|---|--|---|---------------------------|
| Projekt Võrkoja tee 6 // Tiigi kinnistu detailplaneering | | Address Võrkoja tee 6, Leppneeme küla, Viimsi vald, Harju maakond | |
| Joonis PÕHIJONIS Arhitekt ILONA KRIVONOGOV Registrikood:12269428 Pallasti tn 34c-72, Tallinn 11416 Tel: 51995509 replan.info@gmail.com | Allkiri Vastutav spetsialist IRINA NAIMARK | Joonise nr. AS-3 Kuupäev 08.08.2024 | Tellija Vasilisa Striž |
| | | Staadium DP | Töö nr. 155/2022 |